

super
boîte

PROJET SUPER BOÎTE

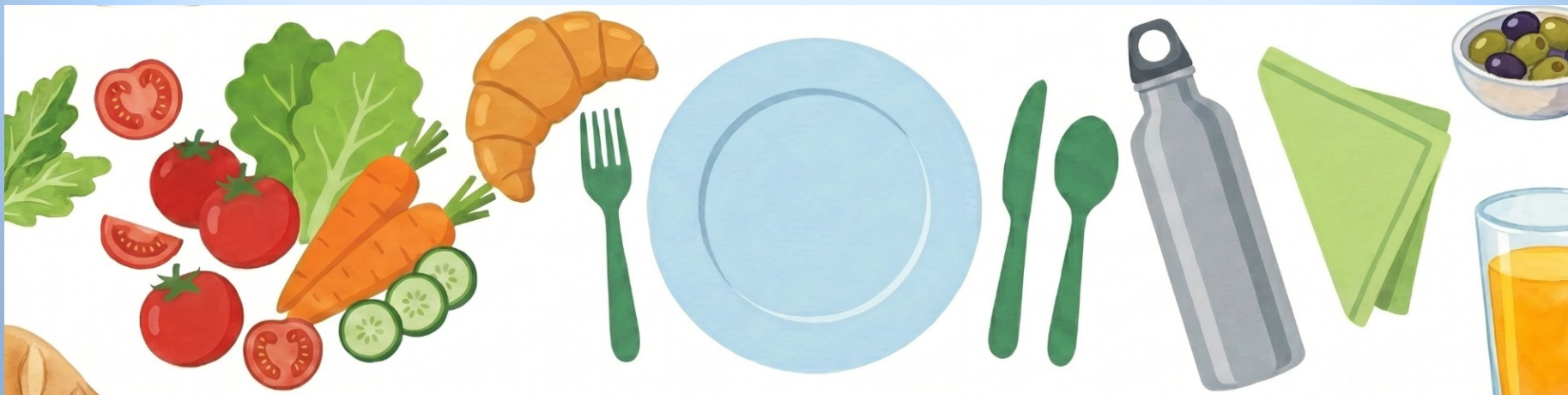


DIRECTION ARTISTIQUE

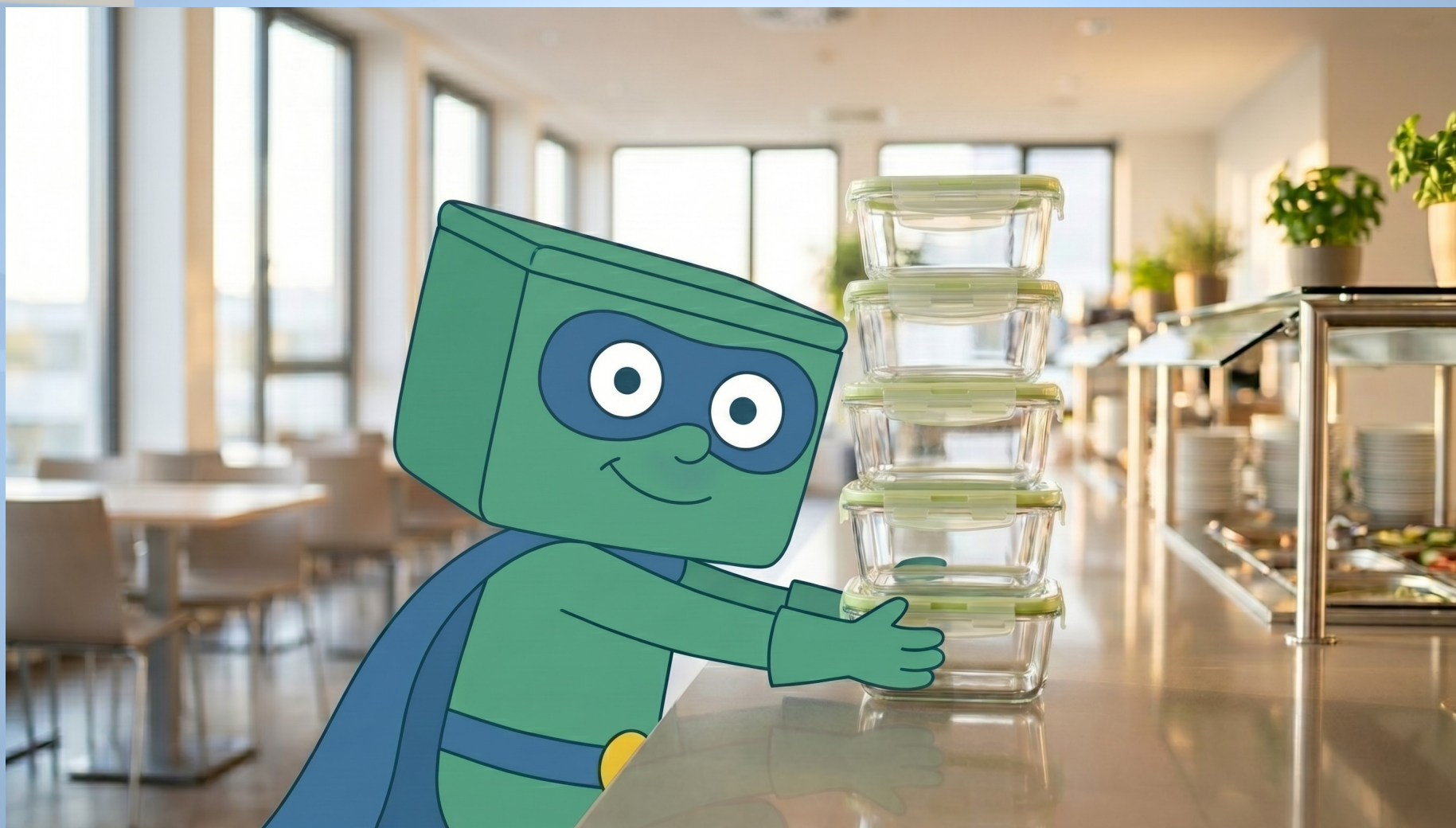
_ Format HD 1920x1080 (16:9 et non 9:16). Frame rate en 24ips. C'est le format classique léger et adaptable à tous supports. Animations en 8ips type animes traditionnelles.

_ Ma proposition c'est d'utiliser le style d'Émilie Seralta pour tous les éléments animés ou en surimpression. L'idée serait d'incruster ces éléments dans de la prise de vue réelle. Ces fonds pourraient également être composés en style collage patchwork pour casser les perspectives et donner un côté moins institutionnel au rendu. On peut également ajouter un léger ombrage « faké » pour apporter du volume tout en cassant l'aspect 3d des animations. On peut adopter un style entièrement illustratif pour les séquences composées uniquement d'icônes, d'objets ou de textes. Ce serait le même style en aplats mais le fond serait traité de façon plus simple pour ne pas complexifier ces parties destinées à démystifier des points compliqués. Pour certains plans je propose un surcadrage avec icônes animées sur les bords. J'aimerais apporter également un grain animé global à l'image pour texturer le rendu final et pour que le style aplats soit moins lisse.

_ Pour le son la voix sert à rythmer la narration. Niveau bruitage je propose du bruitage bouche. Pour la musique quelque chose le plus discret possible avec instrument orchestraux pour souligner certains points importants.



super
boîte



super
boîte



ÉPISODE 00 : TEASER ENTREPRISES & COLLECTIFS

_ Séquence d'ouverture (bilan et nécessité d'agir) :

« ATTENTION » je n'aurai jamais le temps d'animer en deux semaine mais avec des posings clés des personnages et des mouvements de cam dynamiques ça devrait être suffisamment clair ». Si ça dure moins de 01:30 minutes c'est faisable dans le délais.

C'est une séquence très rapide à base d'une succession de plans montrant : Des plats transformés et préparés dans le rayon de l'épicerie du coin, des sandwiches dans leur distributeur, des salades de boulangerie dans leur présentoirs. Tous sont emballés dans du plastique jetable.

Voix : Bon ! On ne va pas vous faire un énième bilan...

Puis succèdent quelques plans rapides montrant les conséquences de ces emballages : Contamination de l'air de l'eau des sols, polluants éternels mortels pour un patient à l'hôpital, destruction de la biodiversité avec l'exemple emblématique de la tortue prise dans du plastique. Pas de chiffres ni graphiques juste du réel.

Voix : Oui on sait, le plastique jetable bah c'est pas l'avenir...

Écran noir puis mascotte Super Boîte apparaît volant dans le ciel comme superMan.

... ou Gérard dans une pose interrogative sur fond de catastrophe environnementale.

Voix : Alors qu'est-ce qu'on fait ?

_ Séquence présentation : (Présentation concept simple et attirant pour entreprises, collectifs, communes) :

Plan évoquant la galère de faire et penser à préparer sa bouffe la veille. Julie cherche dans son sac son tupperware préparé à la maison et s'aperçoit qu'elle l'a encore oublié chez elle (On voit la boîte posée chez elle dans une bulle type BD qui apparaît au dessus de sa tête).

Julie : Réponds = On prépare sa bouffe la veille tout simplem... Ahh mais noooooonnn, je l'ai encore oubliée !

Traveling dans l'openSpace pour arriver jusqu'à Gérard qui déguste son tupperware et qui l'interpelle (On ne voit jamais le visage des personnages en aplats qui servent d'acteurs et qui sont animés brièvement).

Gérard : Super Boîte j'te dis, SU...PER...BOÎTE... !

On passe en mode icônes, textes et logos et 100 % illustratif. La boîte symbolise la personne, on la voit au self puis posée sur le bureau puis sur le banc du parc.

Voix : Grâce au réseau, des boîtes prêtes à être remplies sont mises à votre disposition. On remplit la boîte à la cantine et hop on mange où l'on veut !

Gérard récupère une boîte dans un resto', bien montrer qu'il montre son QR code.

Voix : Ou même encore plus fort et pour changer un peu dans les restos partenaires !

Plan fil rouge : Gérard repose sa boîte à la cantine, Julie elle, en arrière plan hésite à prendre un sandwich plastifié dans le distrib'.

Voix : On s'est régalé, on a pas perdu une seule seconde et on repose sa boîte consignée où l'on veut. Et pour le reste Super Boîte s'occupe de tout !

_ Séquence avantages (Arguments montrant la nécessité d'adhérer) :

Gros plan Mascotte fière, elle reprend la boîte vide et sale puis nous regarde.

Ensuite Mascotte pose un stock de boîtes chez un restaurateur puis sert la main du cuistot.

Mascotte : Resto's vous vous faites de nouveaux et fidèles adeptes sans que cela soit une charge supplémentaire.

Diverses scènettes sous forme d'icônes, textes et logos et 100 % illustratif. Challenge RSE ludique entre employés sur smartphone avec gros plan sur les récompenses affichées à l'écran sous forme de médaille par exemple ou un gros

« You win » sport ou activité culturelle. Bien montrer qu'il y a une appli développée.

Mascotte : Entreprises, collectifs et communes, vous agissez pour l'environnement.

Mascotte : Vous anticipez la loi AGEC de 2040 zéro emballages.

Mascotte : Vous créez du lien dans vos équipes.

Mascotte : Que vous soyez un collectif ou un resto' vous avez tout à y gagner !

Plan fil rouge : Julie décide de s'inscrire via l'appli ! Mais ça coupe au moment de valider son inscription.

_ Séquence « Mais euh objection » :

Écran noir

Julie : Euh objection !

Julie s'adresse à mascotte alors qu'elle allait cliquer sur le lien d'inscription de l'appli' :

Julie : Ça ne marche pas ça car les restos emballent tout avant en fait ?

Mascotte : Perdu ! Car Super Boite s'occupe de tout ! On approvisionne et lave les boîtes de vos cantines ou restaurants et votre appli permet de réserver avant.

Plan fil rouge final : Julie valide son inscription et elle trinque avec Gérard avec leurs tupperware en verre pleins d'une bonne salade. Puis Julie montre son smartphone à Gérard et dessus on voit apparaître une médaille écolo'

Julie : Ahhh...

_ Séquence impact final :

Fin positive en réponse à la séquence pessimiste du début où l'on montre les avantages d'un monde sans plastique avec tous ses bienfaits sur l'environnement, la santé et pour finir le rapprochement social que cela a créé.

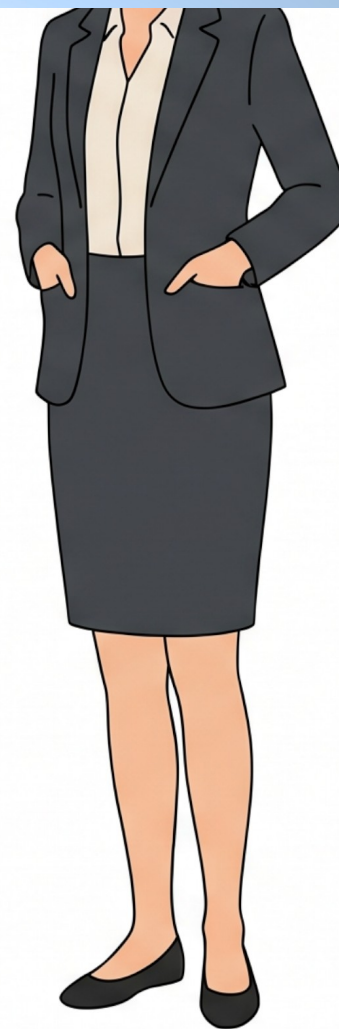
On termine sur un posing mascotte sur voix off final pied posé sur la pile de tupperwares fier et cape au vent avec environnement en background préservé.

Julie : La consigne c'est simple en fait et ça change tout !

super
boîte

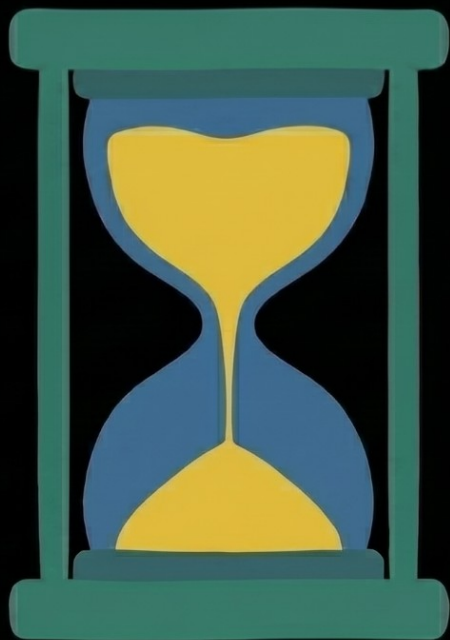


super
boîte



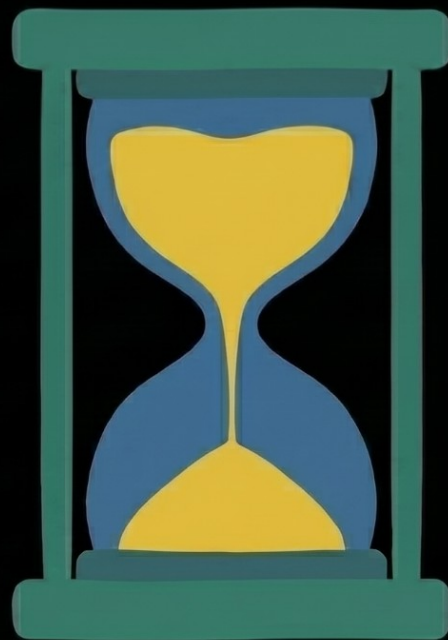
ÉPISODE 01 : UTILISATEUR

WORK IN PROGRESS...



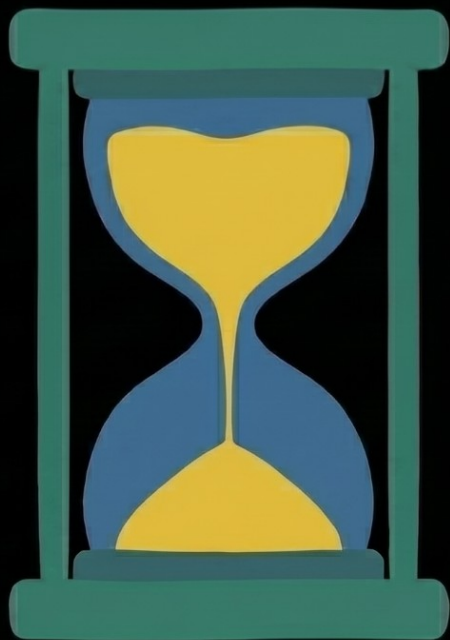
ÉPISODE 02 : COMMERÇANT

WORK IN PROGRESS...



ÉPISODE 03 : COLLECTIVITÉS & ENTREPRISES (TEASER SUFFISANT ?)

WORK IN PROGRESS...



super
boîte



super
boîte

CONTACT :

Alexandre Dechel

Tel : 06 45 95 19 16

Mail : alexandre.dechel@outlook.fr

Lien : <https://animation.alexandredechel.fr/>

